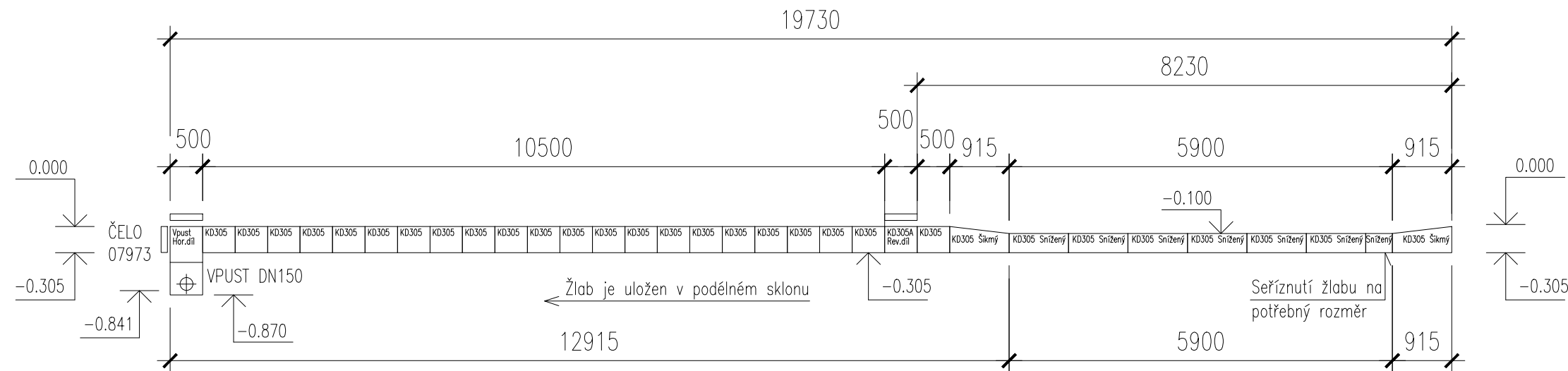
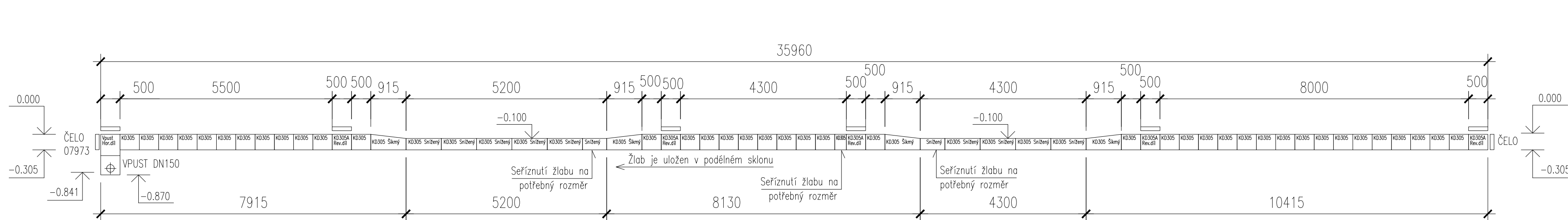


Kladečské schéma žlabu Ž1a:  
KerbDrain KD305: 23,9m

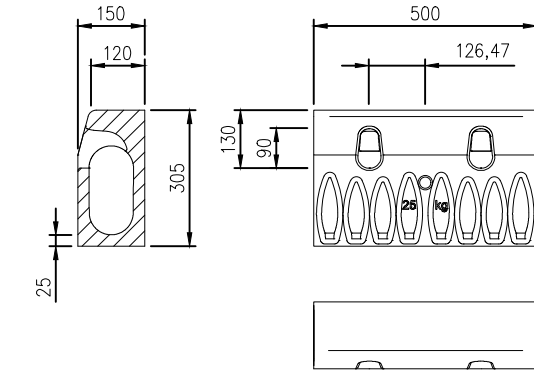


Kladečské schéma žlabu Ž2:  
KerbDrain KD305: 34,8m

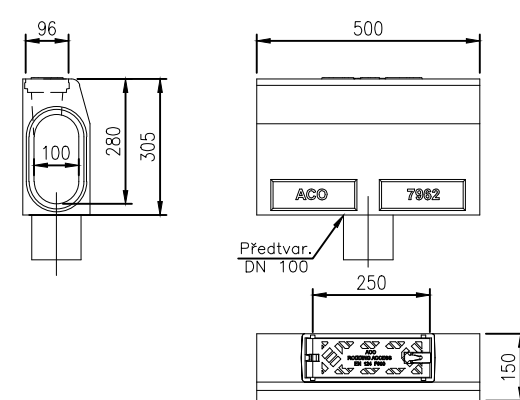


Základní prvky žlabového systému:

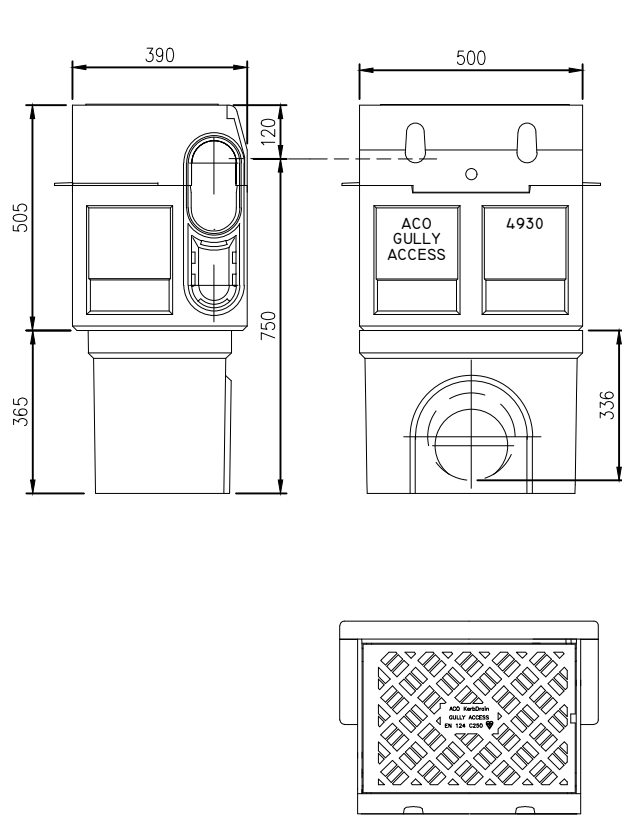
Standardní 0,5m díl:



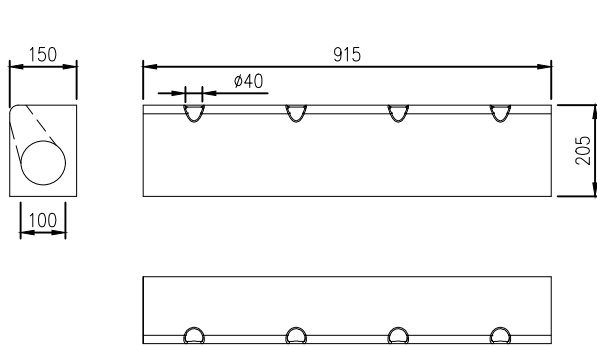
Revizní díl:



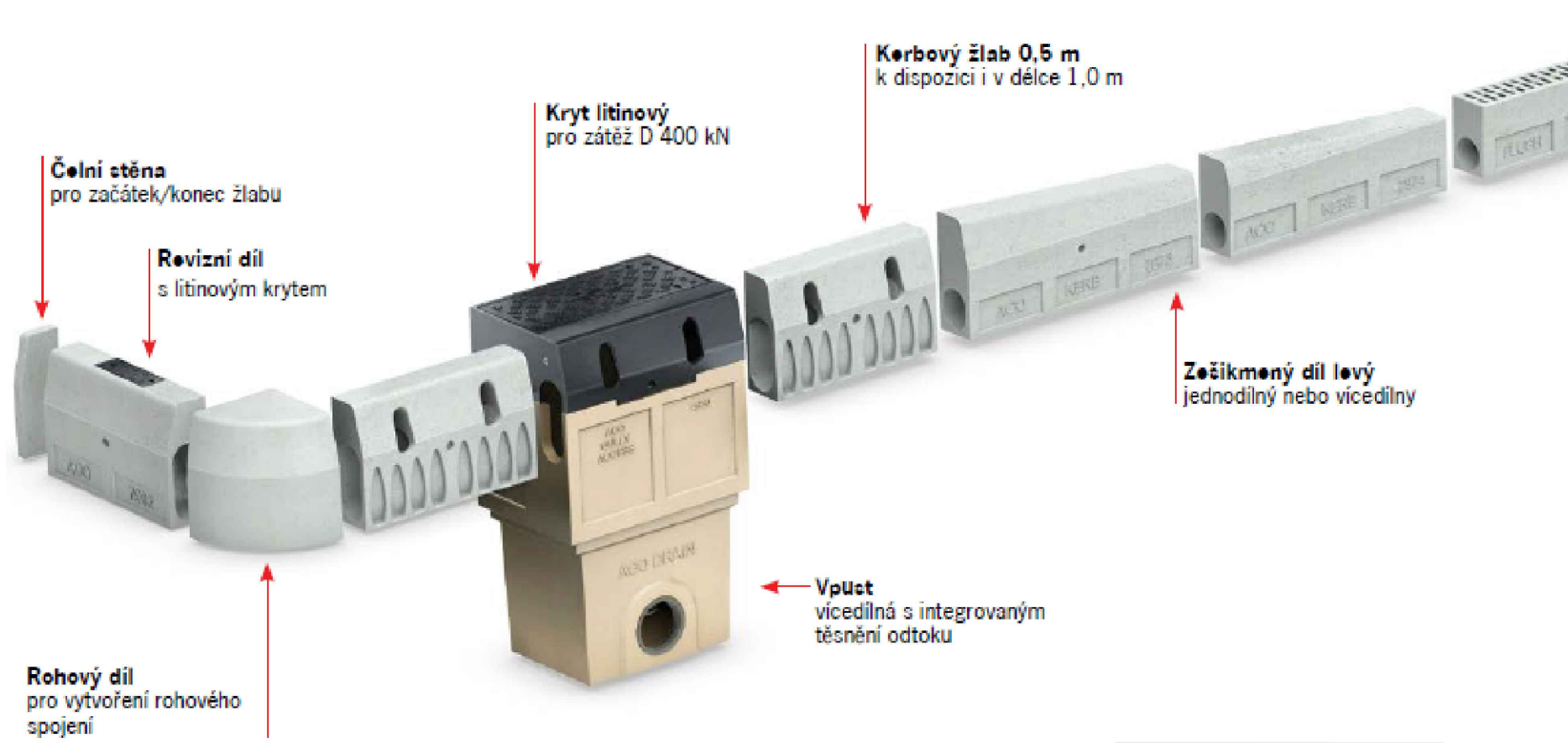
Systémová vpust:



Snížený díl, s perforací pro odvod vody 0,915m:



Přehled systému :



POKLÁDKA ŽLABŮ
<ul style="list-style-type: none"><li>ŽLABY SPOJOVAT NA SRAZ, SPOJU PERO – DŘÁŽKA</li><li>ŽLABY UKLÁDAT DO BETONOVÉHO LŮŽE PODLE PŘILOŽENÉHO DETAILU</li><li>POKLÁDKU ŽLABŮ ZAČÍT OD MÍSTA VÝTOKU (NEJINŽŠÍ MÍSTO) A DÁLĚ POKRÁČOVAT PROTI SMĚRU TOKU</li><li>VRCHNÍ HRANA MŘÍŽKY MUSÍ BÝT ULOŽENA 5 MM POD ÚROVŇÍ PŘÍLEHLÉ PLOCHY</li><li>PÁSMO DO 1 M KOLEM ŽLABU JE TŘEBA ZHUTNIT LEHKOU TECHNIKOU</li><li>DLAŽBU V OKOLÍ ŽLABŮ JE VHDNĚ UKLÁDAT DO BETONOVÉHO LŮŽE</li></ul>

POZNÁMKA: VÝŠKOVÉ KÓTY UDÁVAJÍ JMENOVITÉ ROZMĚRY TVAROVEK, ČÍSLO UDÁVÁ TYP ŽLABU

HLAVNÍ PROJEKTANT:	ING. RADOMÍR PROKEŠ, PP PROJEKT HODONÍN S.R.O.	<b>PP projekt</b> <b>PP projekt Hodonín s.r.o.</b> Dobrovolského 3671/5A, 695 01 Hodonín IČ: 57757367, DIČ: CZ57757367 tel./fax: 516321067, mobil: 777891194 e-mail: ppprojekt@ppprojekt.com
ZODPOVĚDNÝ PROJEKTANT:	ING. RADOMÍR PROKEŠ	
PROJEKTANT:	BC. JIŘINA BUCHTOVÁ	
MÍSTO STAVBY / KATASTRÁLNÍ ÚZEMÍ:	HODONÍN / HODONÍN : 640417	FORMÁT: 4 A4
INVESTOR:	MĚSTO HODONÍN, MASARYKOVO NÁM. 53/1, 695 35 HODONÍN	DATUM: 10/2019
AKCE:	<b>ULICE OČOVSKÁ, HODONÍN</b>	STUPEŇ PD: <b>PDPS</b>
ČÁST STAVBY:	<b>D) DOKUMENTACE OBJEKTŮ A TECHNICKÝCH A TECHNOLOGICKÝCH ZAŘÍZENÍ</b>	ČÍS. ZAKÁZKY: 1047/2019
STAVEBNÍ OBJEKT:	<b>SO.101 KOMUNIKACE, PARKOVIŠTĚ, CHODNÍKY</b>	ARCHIVNÍ Č.: 1047/2019
OBSAH VÝKRESU:	<b>KLADEČSKÉ SCHÉMA OBRUBNÍKU S INTEGROVANÝM ŽLABEM</b>	ČÍSLO KOPIE:
		MĚŘÍTKO: ČÍSLO VÝKRESU: <b>D.101.2.j</b>